

# Qualité de vie des personnes atteintes de paralysie cérébrale en Bretagne

P. Gallien<sup>1-2</sup>, B. Nicolas<sup>1-2</sup>, A. Durufle<sup>1-2</sup>, A. Colin<sup>2</sup>, S. Achille-Fauveau<sup>2</sup>

<sup>1</sup> Pôle MPR Saint Héliier, 54 rue Saint Héliier – RENNES

<sup>2</sup> Réseau Breizh Paralysie Cérébrale, 54 rue Saint Héliier – RENNES

Dans le but d'évaluer la qualité de vie des personnes atteintes de paralysie cérébrale, suivies dans le cadre du réseau Breizh PC, un questionnaire a été adressé à tous les usagers du réseau. Ce questionnaire concernait le mode de vie des personnes : profession, loisirs, plaintes cliniques,... ainsi qu'un auto questionnaire de qualité de vie SF36.

800 questionnaires ont été envoyés, 173 usagers ont répondu, d'un âge moyen de 42 ans, soit 22%.

Nous rapportons les résultats de 115 patients, d'un âge moyen également de 42 ans, qui ont donc répondu au SF 36. Le SF 36 analyse la qualité de vie dans différents domaines : activité physique, vie émotionnelle, vitalité, santé générale.

Nous avons essayé de déterminer les facteurs influençant la qualité de vie de ces usagers. Le niveau de handicap moteur, les difficultés de déplacement, les troubles du sommeil, la douleur, les troubles urinaires et du transit influencent de façon négative la qualité de vie. Par contre le sexe, le fait d'exercer une activité professionnelle, de souffrir d'épilepsie, les troubles de la communication, de la déglutition, de la sexualité non aucune influence.

Nous avons comparé les résultats à ceux de population néerlandaise et australienne (figure 1), nos résultats se rapprochent plus de ceux de l'étude australienne et sont inférieurs à ceux de la population néerlandaise. Ceci s'explique probablement plus par les caractéristiques des populations observées (Tableau 1) que par les facteurs environnementaux de chaque pays.

Figure 1

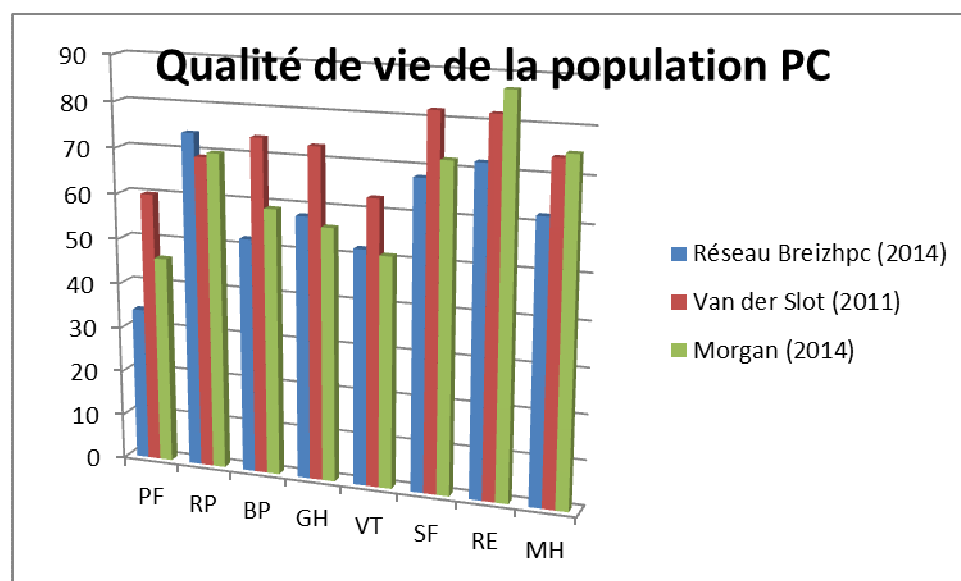


Tableau 1

	<b>Breizh</b>	<b>Netherland</b>	<b>Australia</b>
<b>Nombres de patients</b>	115	56	34
<b>Age moyen</b>	42	36,4	44,2
<b>Vie en couple</b>	16,5%	26,7%	
<b>Taux d'emploi</b>	31%	54%	
<b>GMF 1</b>	10	13	5
<b>GMF 2</b>	19	28	14
<b>GMF 3</b>	33	11	15
<b>GMF 4</b>	29	4	0
<b>GMF 5</b>	6	0	0

Au total ces résultats soulignent la diminution de la qualité de vie dans la population atteinte de paralysie cérébrale. Certains facteurs semblent plus marqués et nécessitent certainement une attention plus importante : difficultés de déplacement, douleur, troubles urinaires et du transit, troubles du sommeil.