

Equipe Ressource Epilepsies



Equipe
Ressource
Epilepsies



Plaquette
à destination des
Professionnels

Qui sommes
NOUS ?

Une équipe pluridisciplinaire :

Infirmière de coordination et d'éducation, Assistante de coordination ,
Assistante sociale, Ergothérapeute, Psychologue, Médecin coordinateur

- Spécialisée dans l'**accompagnement à l'autonomie en santé des personnes avec épilepsie** (adolescents et adultes) en Ille-et-Vilaine.
- **Ressource** dans les épilepsies **pour les professionnels** en Bretagne.

Pourquoi nous contacter ?

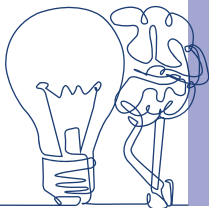


- ▶ Vous avez des **difficultés dans l'accompagnement d'une personne avec épilepsie**, celle-ci a des répercussions sur son quotidien et/ou sa qualité de vie.
- ▶ Vous souhaitez avoir des **informations** ou bénéficier d'une **sensibilisation sur les épilepsies** et leurs retentissements.
- ▶ La personne que vous accompagnez a des **besoins d'échange** et de partage **auprès de ses pairs**.



Nos missions

- ▶ **Prévenir les risques** liés aux épilepsies.
- ▶ **Améliorer** et/ou maintenir la **qualité de vie** des personnes.
- ▶ **Aider au maintien** dans la **scolarité** / dans l'**emploi**
- ▶ Sensibiliser, accompagner et être **ressource pour les professionnels et les proches**.
- ▶ Co-construire et co-animer des **actions collectives** avec les **patients experts**.
- ▶ Accompagner vers la **pair-aidance**.
- ▶ Mettre en place des **partenariats**.



Située à l'association Hospitalière Saint-Hélier

54, rue Saint-Hélier - CS 74330

35043 RENNES Cedex

02 99 29 50 89

equipe.ressource.epilepsies@pole-sthelier.com

Equipe financée par l'ARS Bretagne.

Non prescriptif et non soumis à une orientation MDPH.



ASSOCIATION
Neuro-Bretagne