

## PAROLE DE PATIENTS

“ J’ai reçu des encouragements et du soutien de la part des autres patients et de l’équipe ”

### NOTES ET RENDEZ-VOUS

.....

.....

.....

.....

.....

.....

.....

.....

.....

.....

Médecin : Dr Dorothee VIDET  
Infirmières : Mélanie SIMON, Marine LÉON, Marie DAVENET  
Mail :

ide-therapeutique.parkinson@ch-bretagne-atlantique.fr

Orthophoniste : Catherine AIRIAU

Neuropsychologue : Lisa LE MINTEC

Kinésithérapeute : Stéphane

Ergothérapeute : Aurélie LE BOUDEC

Assistante sociale

Tél 02 97 01 41 52

### L'ÉQUIPE

Plus d'infos sur [www.ch-bretagne-atlantique.fr](http://www.ch-bretagne-atlantique.fr)  
onglet « Patients et Visiteurs », rubrique « education-therapeutique »

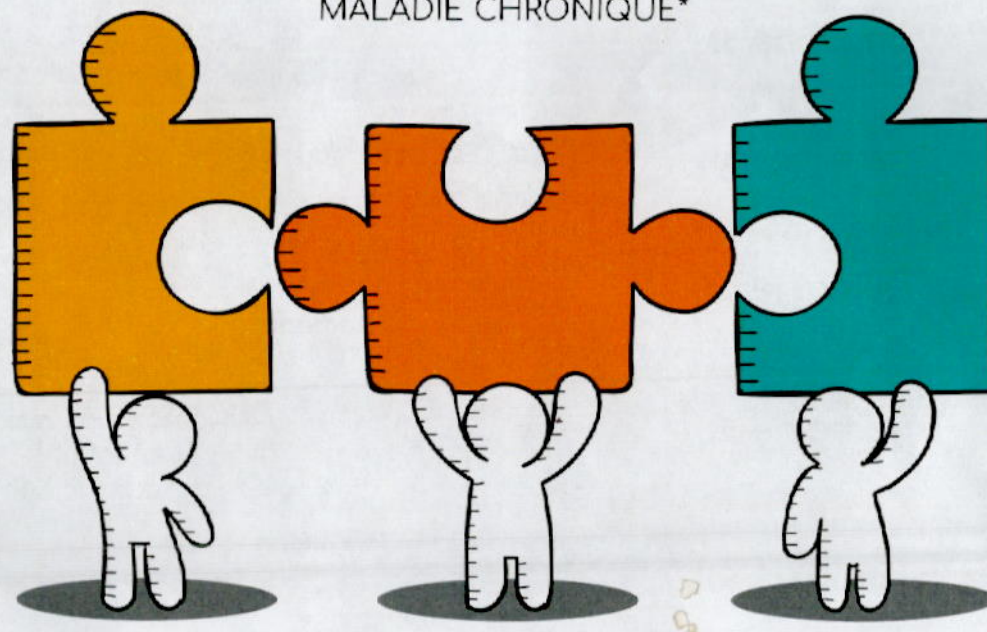
Dépliant UTET Parkinson: en attente - 1 Version de janvier 2022 - Validation : Copil UTET  
Conception - réalisation : direction de la communication - Crédit photos © CHBA

## MALADIE DE PARKINSON

“ L’éducation thérapeutique, c’est aider le patient à prendre soin de lui-même. ”

Dr B. Sandrin,  
Directrice AFDET

L'ÉDUCATION THÉRAPEUTIQUE DU PATIENT (ETP),  
S'ADRESSE À TOUTE PERSONNE ATTEINTE D'UNE  
MALADIE CHRONIQUE\*



\* Une maladie chronique est une maladie de longue durée, évolutive, avec un retentissement sur la vie quotidienne (diabète, asthme, cardiopathie...)



**BROCÉLIANDE  
ATLANTIQUE**  
GROUPEMENT HOSPITALIER  
Vannes - Auray



## J'ai une maladie de parkinson

- 1 C'est quoi la maladie de Parkinson ?
- 2 Comment vivre avec ?
- 3 Comment améliorer mon autonomie ?
- 4 Comment trouver un équilibre dans mon couple et ma famille ?

**Avant le programme**  
**Entretien individuel avec une infirmière**  
*Un temps avec un soignant pour faire le point sur ma vie quotidienne.*

**Atelier 1**  
 9h30 > 11 h

**Atelier 2**  
 11 h15 > 12h30

**Atelier 2 bis**  
 Réservé aux aidants  
 11 h15 > 12h30

<b>Semaine 1</b> / /	<i>Médecin + infirmière</i> « Mieux comprendre ma maladie (symptômes) »		
<b>Semaine 2</b> / /	<i>Neuropsychologue</i> « Mieux vivre avec ma maladie »	<i>Kiné + ergothérapeute</i> « On se bouge ! »	
<b>Semaine 3</b> / /	<i>Médecin + infirmière</i> « Mon traitement »	<i>Orthophoniste</i> « On me fait répéter » « Parfois la pilule ne passe pas » <b>REPAS PATIENT</b>	<i>Neuropsychologue</i> « Trouver ma place »
<b>Semaine 4</b> / /	<i>Médecin + infirmière</i> « Fluctuations ? Les pompes : pour qui ? pour quoi ? »		<b>Bilan final</b> Entretien individuel avec une infirmière
<b>Semaine 5</b> / /	<i>Kiné + infirmière</i> « Initiation à la danse-rythmo-thérapie »	<i>Orthophoniste + Ergothérapeute</i> « Quand ça bloque » <b>REPAS PATIENT</b>	
<b>Semaine 6</b> / /	<i>Assistante Sociale + Ergothérapeute</i> « Besoin d'aide : vers qui me tourner ? »	<i>Orthophoniste (suite)</i> « On me fait répéter » « Parfois la pilule ne passe pas » <b>REPAS PATIENT</b>	

**Ateliers collectifs**

Une tenue confortable est conseillée.



Les conjoints sont invités aux séances sur fonds blanc (en-dehors du temps de repas)

Les séances ont lieu au Centre Hospitalier Bretagne Atlantique de Vannes et sont animées par des soignants formés à l'Éducation Thérapeutique du Patient. Au niveau 2 du BMC