

Palais des Arts
VANNES

Samedi
28 mars
2026

SCLÉROSE en PLAQUES

Journée patients ↖
Véronique Deburghraeve



inscription
GRATUITE ↖
mais obligatoire



et présence d'associations de patients bretonnes.

ASSOCIATION
Neuro-Bretagne



9h15 : Accueil des participants, café

MATIN (9h45/13h) : SÉANCES PLÉNIÈRES

Accessibles
en visio

9h45 - 9h50

Mot d'accueil

Chrystel Delattre, adjointe au maire de Vannes

9h50 - 10h

Actualités de la filière SEP

Dr François Lallement, neurologue, coordonnateur de la filière SEP Bretagne

10h - 11h

Quand la SEP prend sa retraite

Pr Anne Kerbrat, neurologue CHU Rennes

Interview animée par Antoine Seuru et Marie Guillet



11h - 11h30 : Pause, visite des stands

11h30 - 12h30

Actualités de la recherche dans la SEP

Pr Anne Kerbrat, neurologue, CHU Rennes

12h30 - 13h

Questions / réponses

13h - 14h15 : Pause repas, visite des stands

Aucun repas n'est servi sur place mais une salle est à votre disposition si vous venez avec votre pique-nique.

APRÈS-MIDI (14h15/16h) : ATELIERS

14h15-15h15

1^{er} atelier

15h15-15h30 :
Changement de salle

15h30-16h30

2^e atelier

En
présentiel
seulement

2 ateliers au choix parmi les 3 proposés :

Inscription obligatoire (jauge sur certains ateliers)

> Atelier A : Initiation à l'art thérapie (12 places)

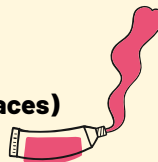
Sara Thoisy, art-thérapeute

> Atelier B : Activité physique adaptée

Alexis Guéry, Édouard Jean, Neurosport

> Atelier C : Les jeux en éducation thérapeutique

Marie Guillet, infirmière coordinatrice de la filière SEP Bretagne



Fin
de journée
16h30



INSCRIPTION gratuite mais obligatoire

> En flashant le QR code
avec votre téléphone

1- Je viens SUR PLACE



2- Je suis les conférences EN VISIO



> Ou sur www.neuro-bretagne.com/journee-patients.php

> Ou en remplissant le bulletin d'inscription ci-dessous
et en l'adressant à Antoine Seuru, Association Neuro-Bretagne,
Service de Neurologie, CHU Pontchaillou, 2 rue Henri Le Guilloux - 35033
Rennes Cedex 09 ou par mail : secretariat@neuro-bretagne.com

Nom/Prénom

Adresse/CP/Ville

Adresse mail

☐ Je viens sur place, au Palais des Arts de Vannes

☐ le matin pour les plénières ☐ l'après-midi pour les ateliers

Nb d'accompagnants :

☐ Je choisis mes deux ateliers parmi les trois proposés :

☐ Art Thérapie ☐ Activité physique adaptée ☐ Les jeux en ETP

Les accompagnants doivent aussi choisir leurs ateliers